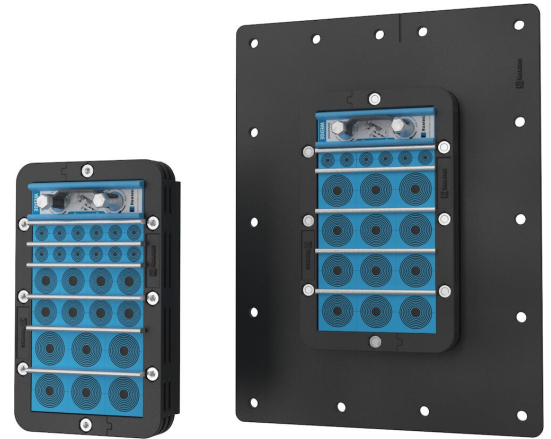




Roxtec C KFO-Durchführung

Leichte Kabeldichtung für Gehäuse

Die Roxtec C KFO-Durchführung ist eine Kabeldichtungslösung für verschiedene Arten von Gehäusen, bei denen es wichtig ist, das Gewicht auf ein Minimum zu reduzieren. Der Rahmen besteht aus Verbundwerkstoff (PA) und ist mit einer Öffnung sowie mit oder ohne Flansch erhältlich.



- Beständig gegen Nagetierverbiss
- Leichtgewichtig
- Perfekt für die Nachrüstung
- Einfache Wartung und Inspektion

Produkteigenschaften



IP/UL NEMA

Aufbau der Installation



Schaltschränke und Gehäuse

Klassifizierungen und Zertifikate

Dichtigkeit

- IP 55

Rahmenmaße

mm/kg

Die folgenden Rahmenvarianten zeigen eine begrenzte Auswahl. Das gesamte Angebot an Rahmen und Konfigurationen finden Sie unter [roxtec.com](https://www.roxtec.com).

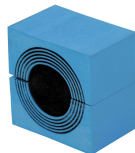
Title	Rahmenöffnungen	Belegraum	Außenabmessungen WxHxD	Öffnungsmaße w x h	Gewicht	Art. Nr.
C KFO 6x1	1	120 x 180	159 x 260 x 30	123(-2) x 223	0.6	CKF0000060059
C KFO 6x1 WITH FLANGE	1	120 x 180	319 x 420 x 30	170(+5/-5) x 270(+5/-5)	1.4	CKF1000060059
C KFO COUNTER FRAME					0.39	KFC0000100011

Daten der Abdichtungskomponenten

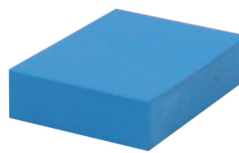
Dichtkomponenten



Roxtec-Keildichtung und Keildichtungskit C



Roxtec-Module CM mit Multidiameter™



Roxtec-Füll- und Ausgleichsmodul CM



Roxtec-Ankerscheibe C



Gleitmittel

Weitere Informationen finden Sie unter www.roxtec.com.



The product information provided by Roxtec does not release the purchaser of the Roxtec system, or part thereof, from the obligation to independently determine the suitability of the products for the intended process, installation and/or use.

Roxtec gives no guarantee for the Roxtec system or any part thereof and assumes no liability for any loss or damage whatsoever, whether direct, indirect, consequential, loss of profit or otherwise, occurred or caused by the Roxtec systems or installations containing components not manufactured by an authorized manufacturer and/or occurred or caused by the use of the Roxtec system in a manner or for an application other than for which the Roxtec system was designed or intended.

Roxtec expressly excludes any implied warranties of merchantability and fitness for a particular purpose and all other express or implied representations and warranties provided by statute or common law. User determines suitability of the Roxtec system for intended use and assumes all risk and liability in connection therewith. In no event shall Roxtec be liable for indirect, consequential, punitive, special, exemplary or incidental damages or losses.

The Roxtec products are offered and sold in accordance with the conditions of the Roxtec General Terms of Sales. The latest version of the Roxtec General Terms of Sales can be downloaded from <https://www.roxtec.com/en/about-us/about-roxtec/general-terms-of-sales/>

We reserve the right to make changes to the product and technical information without further notice. Any errors in print or entry are no claims for indemnity. The content of this publication is the property of Roxtec International AB and is protected by copyright.

This document was generated on: 2024-04-15